

# USB

(Universal Serial Bus)

## パソコンで簡単にAC電源ON/OFF！

【電子機器のAC電源(100V-10A)をパソコンで自由自在にON/OFFできる】

- ・小型、軽量、高信頼性 (電源ケーブル不要=USB BUS電源方式)
- ・定格負荷(出力接点) AC100V-10A パリスタ内蔵
- ・4台同時接続可能(ディップSWにより簡単に識別ID(0、1、2、3)設定が可能)
- ・USBデバイスドライバソフト リレー動作サンプルソフト (付属)

### 製品概要

本製品は、先進のインタフェースであるUSB(Universal Serial Bus)を使用し、プログラム制御の無電圧接点出力(メカニカル接点リレー)SW(スイッチ)です。

ユーザー独自のアプリケーションソフトを作成することによって、タイマー機能や接点ON・OFFを自由自在にコントロールすることができます。

ドライバソフトウェアおよびVisualC++6.0とVisuBasi6.0のサンプルソフトウェアが付属しておりますので、これらの応用によって短時間に制御プログラムを作成することができます。

#### ・接点出力(ACアウトレット側)

電子機器等の電源AC100V-10Aの大電流をON/OFFすることができます。(注：パソコンなどの手順を踏んで電源をON/OFFする機器には使用できませんのでご注意ください。)使用されているリレーの接点は250V-15A、(アークを遮断するアークバリ付)のゆとりある仕様になっており、高信頼性と高耐久性設計になっています。

但し、本製品のAC出力定格(ACアウトレットから取り出せる定格)はAC100V-10Aです。

この定格は、必ず守ってご使用ください。

#### ・ドライバソフト

初めて接続される時にはドライバソフト(付属CD-ROMにあります)のインストール作業が必須です。付属のインストールマニュアルを参照してください。

#### ・最大4台同時接続が可能

IDスイッチの設定(0、1、2、3)をすることによって、同一のPCに本装置を複数台(同時最大4台)接続することができます。(工場出荷時は0番となっています)。

#### ・プログラミング

本製品は、VisualC++6.0以上またはVisualBasic6.0以上で応用アプリケーションを開発することができます。

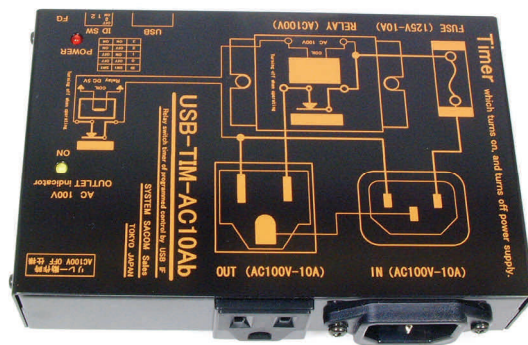
本製品のドライバをインストールするとドライバ操作のDLL(ダイナミックリンクライブラリ)ファイルが同時にインストールされます。応用アプリケーションではこのDLLを介してドライバを操作します。

## USB I/F Timer (タイマー)

Timer which turns on, and turn off power supply.  
Relay switch of programmed control by USB I/F  
AC電源100V-10A ON/OFF可能

商品名 **USB-TIM-AC10Ab**

【リレー動作時AC100V(OFF)仕様】



USB-TIM-AC10Ab ¥35,000-(税別)

仕様項目		型名
		USB-TIM-AC10Ab
USB1.1 インターフェース側	バスクロック	12Mbps (USB1.1)
	最大転送距離	5m(3mケーブル付属)
	接続コネクタ	USB B(type)
出力接点部分 (ACアウトレット側)	動作時出力	OFF (OUTLET AC100V出力 OFF)
	非動作時出力	ON (OUTLET AC100V出力 ON)
	出力方式	メカニカルリレー接点(無電圧)
	定格負荷	・AC100V-10A (抵抗負荷) ・AC100V-10A (誘導負荷)
リレー接点 ・アークを遮断するアークバリ付 ・パルスター内蔵によりサージ電圧対策付	絶縁耐圧	コイル(電子回路USB側)接点間・異極接点間 1500VAC 1分間
電源・消費電流		BUS電源方式・100mA以内 (USB-BUSより供給)
外形寸法		140(W)X90(D)X31(H)mm (突起物含まず)
重量		430g
取り付け金具(別売)		型名:UTK-02・¥2,000-(本体側面のネジを緩めて差し込みねじを締めて固定)

System Sacom Industry corp.

システムサコム工業株式会社

〒130-0026 東京都墨田区両国1-12-10 カネオカビル6F

TEL:03-6659-9261 FAX:03-6659-9264

URL <http://www.sacom.co.jp>

e-mail [info@sacom.co.jp](mailto:info@sacom.co.jp)