

USB

パソコンで簡単に AC 電源 ON/OFF

【電子機器の AC100V 電源をパソコンで ON/OFF できる】

USB I/F Timer (タイマー)

Timer which turns on and turn off power supply.
Relay switch of programmed control by USB I/F.

製品概要

- 本製品は Windows パソコンに USB インターフェースで接続し、プログラムで制御できる無電圧接点出力(メカニカル接点リレー)スイッチです。
- ユーザー独自のアプリケーションソフトを作成することにより、タイマー機能や接点 ON・OFF を自由自在にコントロールすることができます。
- ドライバーソフトウェアおよび Visual C++ 6.0 と Visual Basic 6.0 などのソースコード付きサンプルソフトウェアが附属しておりますので、これらの応用によって短時間に制御プログラムを作成する事ができます。

接点出力(AC アウトレット側)

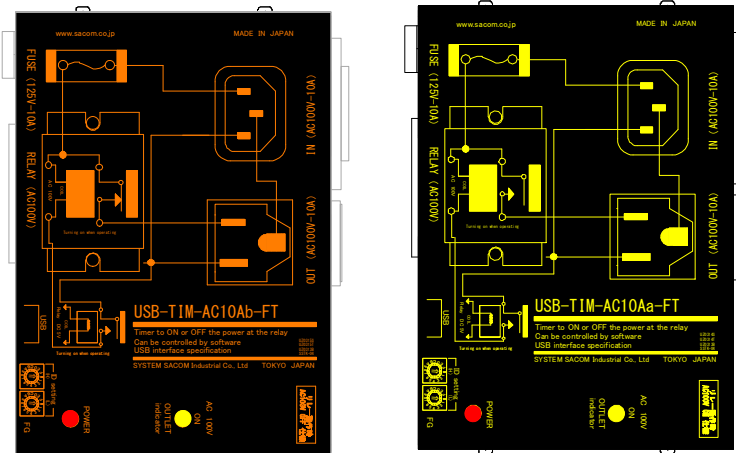
- 電子機器等の電源 AC100V-10A の大電流を ON/OFF することができます。
- 本製品で使用しているリレーの接点はアークを遮断するアークバリア付き 250V-15A とゆとりある仕様になっており、信頼性と耐久性に大変優れています。

最大 127 台同時接続が可能

- 本製品の ID スイッチを設定することにより、同一のパソコンに本製品を 1~127 台同時に接続することができます。

プログラミング

- 本製品は Visual C++ 6.0 以上または Visual Basic 6.0 以上などで応用アプリケーションを開発することができます。
- 本製品のドライバーをインストールするとドライバー操作の DLL(ダイナミックリンクライブラリ)ファイルが同時にインストールされます。この DLL を利用してドライバーを操作するサンプルソフトウェアがソースコード付きで附属しています。



機種名/状態⇒	PC 電源 OFF、 USB 未接続、 アプリソフト未起動など	リレー未動作時= Reset, OFF 状態	リレー動作時= Set, ON 状態
USB-TIM-AC10Aa-FT	アウトレット 0V (切断状態)	アウトレット 0V (切断状態)	アウトレット AC100V (接続状態)
USB-TIM-AC10Ab-FT	アウトレット AC100V (接続状態)	アウトレット AC100V (接続状態)	アウトレット 0V (切断状態)

a接点と b 接点タイプどちらにするか？
アウトレットに接続される機器が長時間起動している必要があり、
たまに OFF する場合は a 接点タイプを選定します。
逆に長時間 OFF 状態でたまに起動する場合は b 接点タイプを選定します。

a接点タイプ USB-TIM-AC10Aa-FT ¥35,000-	b接点タイプ USB-TIM-AC10Ab-FT ¥35,000-
--------------------------------------	--------------------------------------

型番	USB-TIM-AC10Aa-FT	USB-TIM-AC10Ab-FT
PC インタフェース	USB 2.0 コネクタ Type_B	
対応 O/S	(32bit, 64bit) Windows XP、Windows Vista、Windows 7、Windows 8、Windows 8.1	
リレー出力方式	メカニカルリレー接点(無電圧)	
リレー出力接点	a 接点(メイク)タイプ (常時開)	b 接点(ブレイク)タイプ (常時閉)
OUTLET メインリレー 特性	最大 AC110V 15A(抵抗負荷)、5~10A(誘導負荷)※1 (参考: 最大 DC24V 15A(抵抗負荷)、5~10A(誘導負荷)) 最大開閉頻度 1800 回/h、動作時間 25ms 以下、復帰時間 25ms 以下 耐久性: 機械的 5000 万回以上、電氣的 20 万回以上 メインリレー型番: LY1F AC100/110 オムロン社製	
同一 PC 接続数	最大 127 台 (設定可能 ID 番号数 255)	
ヒューズ定格	125V-10A	
USB 側消費電流 (USB+5V)	リレー動作時: 約 100mA リレー非動作時: 約 60mA	
AC 側消費電流 (AC100V)	(メインリレーコイルのみ AC100V 側より給電されます) リレー動作時 約 15mA リレー非動作時 約 0mA	
絶縁耐圧	USB 側および内部回路と接点間: AC1500V 1 分間 リーク 3mA 時	
外形寸法	140.4(W)X100(D)X31.1H (突起物含まず) 外形寸法図参照	
重量	約 450g	
動作環境	0~55℃ 5~85%RH 氷結、結露しないこと	
取付金具(別売)	DIN レール対応 L 型取付金具(SSTK-04)	



System Sacom Industry Corp.

システムサコム工業株式会社

〒130-0026 東京都墨田区両国 1-12-10 カネオカビル 6F

TEL : 03-6659-9261 FAX : 03-6659-9264

URL : http://www.sacom.co.jp E-Mail : info@sacom.co.jp