

# USB

(Universal Serial Bus)

# RS-232C Multiplexer

マルチプレクサー

**S** type

(RS-232C 5chサーバ機能付切換器)

ホスト側 COM ポート:RS-232C/USB(COM ポート)2 種類

### 製品概要

■ホスト側のRS-232C(COMポート)インターフェース(I/F)にRS-232C、USB(COMポートデバイスドライバソフト付属)2種類のI/Fを使用することができます。■ch数は5chあり各chに2kbytのバッファを搭載しているためch切換モード3Sでは、外部機器から常時入力を受け付けることができます。■3段階までのカスケード接続ができ最大5X5X5=125までサブ側ポートが拡張できます。(モード3Sとモード4Sの場合のみ)■chの切換方式は4つのモードがあり①「モード1S」コモン側RS-232CのDTR信号をLoレベルにしてch番号を出力してchを確立し1対1通信を行う。②「モード2S」コモン側からDLEコードとch番号を出力してchを確立し1対1通信を行う。③「モード3S」DLE'n'コード(nはch番号)を出力して1対5通信を行う。このモード3Sは、全ch常時入力を受け付けることができ、また出力は個別ch、又は全ch同時出力が可能です。入力DATAには自動的にヘッダーが付加され、逆に出力DATAからは、ヘッダーが自動的に削除されます。④「モード4S」無条件に全ch同時出力モード(5ch分配器機能)③「モード3S」で殆どのニーズに対応することが出来ます。モード切換はディップSWで行います。■伝送速度:ホスト側、スレーブ側共に115.2kbpsMAX■電源電圧は機種により①AC100V~250V②USBセルフ電源、BUS電源の2電源方式③DC-24V(USB-232C-MP5-DC24Sのみ)④ACアダプタがあります。■外部機器への電源供給が可能です、各chのDsubコネクタから周辺機器に5Vの電源が供給できます。但し機種により出力電流が違います、またUSBのBUS電源使用時には、ご利用できません。

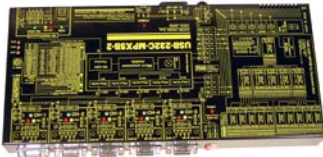
「USB-232C-MP5-2S」定価¥130,000-(税別)

「USB-232C-MP5-1S」定価¥110,000-(税別)

「USB-232C-MP5-ADPS」定価¥100,000-(税別)

「USB-232C-MP5-DC24S」定価¥110,000-(税別)

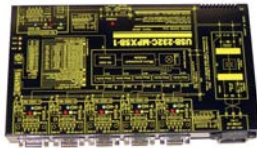
電源:AC100-250V仕様



USB-232C-MP5-2S

定価:130,000-

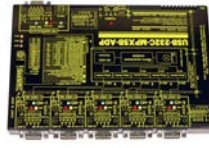
電源:AC100-250V ACアダプタ 2電源仕様



USB-232C-MP5-1S

定価:110,000-

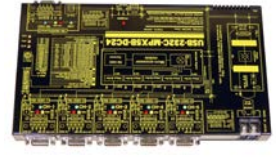
電源:ACアダプタ仕様



USB-232C-MP5-ADPS

定価:100,000-

電源:DC24V ACアダプタ 2電源仕様



USB-232C-MP5-DC24S

定価:110,000-

### USB-232C-MP5-\*S仕様

項目	USB-232C-MP5-2S	USB-232C-MP5-1S	USB-232C-MP5-ADPS	USB-232C-MP5-DC24S
コモン側 RS-232C	最大伝送速度	RS-232C側:115.2Kbps USB側:USB1.1(USB2.0仕様可)		
	最大伝送距離	RS-232C:15m(MAX) USB:3m		
	入力	RS-232C側:入力抵抗3KΩ以上 USB側:USB1.1規格		
	出力	RS-232C側:3KΩ負荷にて±5V以上 USB側:USB1.1規格		
	接続コネクタ(CN-1)	DS9P(メス) インチネジ		
接続コネクタ(CN-2)	USB Bタイプコネクタ			
最大伝送速度	115.2Kbps			
サブCH側 RS-232C	最大伝送距離	15m		
	入力	入力抵抗3KΩ以上		
	出力	3KΩ負荷にて±5V以上		
	サブCH数	5CH/1台	カスケード接続により最大125CH(モード3,4のみ)	
	接続コネクタ(CN3-7)	DS9P(オス) インチネジ		
CH切換方式 ディップSWで切換	モード1S	DTR信号による「ハードウェア切換モード」 1対1接続		
	モード2S	DLEコードによる「ソフトウェア切換モード」 1対1接続		
	モード3S	DEL'n'コードによる「ソフトウェア切換モード」 1対5接続		
	モード4S	1:5「DATA分配器モード」 1対5接続		
入力電源 消費電力	AC100-250V 5W以内	AC100-250V 5W以内	ACアダプタ DC5V-5W以内	DC-24V 5W以内
	USB BUS電源使用時は外部電源供給は不可 外部機器供給電源 DC-5V	USB BUS電源 計7.5A	USB BUS電源 計500mA	USB BUS電源 計500mA
動作温度・湿度範囲 保存温度・湿度範囲	*3~50°C, 30~80% *-20~75°C, 5~85% (結露しないこと)			
保存温度・湿度範囲	-20~75°C, 5~85% (結露しないこと)			
重量	1.5Kg	1.0Kg		
付属品	共通付属品 ・コモン側RS-232Cケーブル 1本 ・USBケーブル3m 1本 ・USBドライバソフト(CD-ROM)			
	機種別付属品 電源ケーブル(国内仕様) 電源ケーブル(国内仕様) ACアダプター5V-2A			
オプション	・取付金具(SSTK-03 L型2枚一組 定価¥1,000-) ・サブch側各種ケーブル			



システムサコム工業株式会社

System Sacom Industry corp.

〒130-0026 東京都墨田区両国 1-12-10 カネオカビル6F

TEL:03-6659-9261 FAX:03-6659-9264

URL <http://www.sacom.co.jp> e-mail [info@sacom.co.jp](mailto:info@sacom.co.jp)