

# RS-232C⇔485&422 変換ユニット

(1台でRS-485またはRS-422二役の機能)

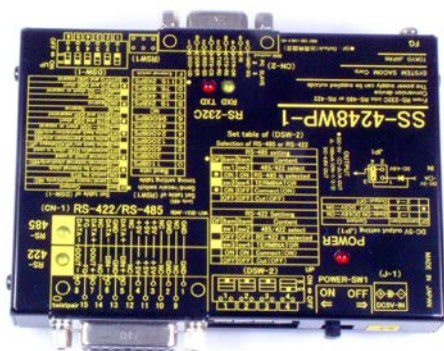
電源電圧(AC100V~250V)!

型名: **SS-4248WP-1**

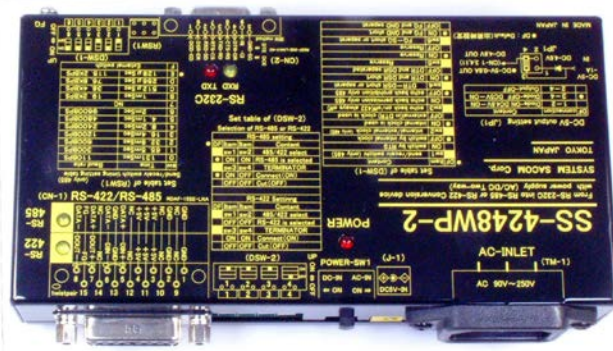
型名: **SS-4248WP-2**

## 製品概要

- ・SS-4248WP-1/SS-4248WP-2 は、RS-232Cで出力されるシリアルデータを RS-485(半二重)またはRS-422(全二重)の信号レベルへの変換を1台でこなす(ディップスイッチにて切替)コンバージョンユニットです。
- ・RS-485やRS-422で出力される機器とパソコン(RS-232C=COMポート)との接続をするための変換器としても使えます。
- ・485/422側コネクタをDS15Pコネクタから外部機器へ5V電源が供給できるように設計されています。
- ・全信号ライン・サージアブソーバーによる過電圧保護回路付 ※Dsubコネクタは全ピンノイズ減衰フェライト入



型名: SS-4248WP-1 定価 ¥35,000-(税別)



型名: SS-4248WP-2 定価 ¥38,000-(税別)

### SS-4248WP-1/-2仕様

項目		RS-485モード	RS-422モード
RS-232C側 コネクタは全ピンノイズ 減衰フェライト入り	最大伝送速度	120Kbps	
	最大伝送距離	15m以内	
	入力	入力抵抗3KΩ以上	
	出力	3KΩ負荷にて±5V以上	
	接続コネクタ(CN-2)	DS9P(メス) ヒロセ社製:RDEF-9SE-LNA(4-40) インネジ 全ピンフェライト入り	
RS-485/ RS-422側 ※全信号ライン・サージ アブソーバーによる 過電圧保護回路付 ※Dsubコネクタは全ピ ンノイズ減衰フェライト 入り	最大伝送速度	120Kbps(RS-232Cの最大転送速度の制約による 500KbpsMAX)	
	最大伝送距離	1.2Km 総延長	
	入力抵抗	12KΩ以上	
	入力抵抗感度	-200mV~+50mV	
	出力	平衡型 負荷抵抗27Ωにて作動電圧1.5V以上	
	終端抵抗	120Ω DIPSWにて入/切可	
接続コネクタ(CN-1)	DS15P(メス) ヒロセ社製:RDAF-15SE-LNA ミリネジ-2.6mm 全ピンフェライト入り		
入出力切替タイミング範囲	ローリ-SWIにより切替える 110bps(131msec)~115.2Kbps (128μsec)または、外部信号により切 替可	なし	
接続ユニット数	最大32台(マルチドロップ方式)	1:1 最大1:10	
入力電源	①AC85V~265V ②DC5V(スイッチング電源タイプACアダプター2A) ③外部入力電源DC5V ①-②③電源SWIにて切替 消費電流100mA以内		
外部出力電源	①DC5V-600mA(AC電源使用の場合) ②DC5V-1.5A(SWタイプACアダプター2A電源使用の場合)		
動作温度・湿度範囲	3~60°C, 30~80%(結露しないこと)		
保存温度・湿度範囲	-20~80°C, 5~85%(結露しないこと)		
外形寸法・重量	S-1:108(W)X75.5(D)X19.5(H) mm 240g /S-2:149(W)X75.5(D)X28.1(H) mm 340g		
付属品	SS-4248WP-1	①ACアダプター(SW電源タイプ5V-2A) ②RS-232Cケーブル	
	SS-4248WP-2	①AC電源ケーブル ②RS-232Cケーブル	
オプション	①取付金具(SS-4248WPS-1用:SSTK-01, SS-4248WPS-2用:SSTK-02) ②外部DC電源ケーブル(型名:CBL-DC-2 電圧区分2用プラグ付3m) ③RS485/422ケーブル(3m, 5m またはユーザー指定)		

SYSTEM SACOM Co., Ltd.

システムサコム工業株式会社

〒130-0026 東京都墨田区両国 1-12-10 カネオカビル6F

TEL:03-6659-9261 FAX:03-6659-9264

URL <http://www.sacom.co.jp> e-mail [info@sacom.co.jp](mailto:info@sacom.co.jp)