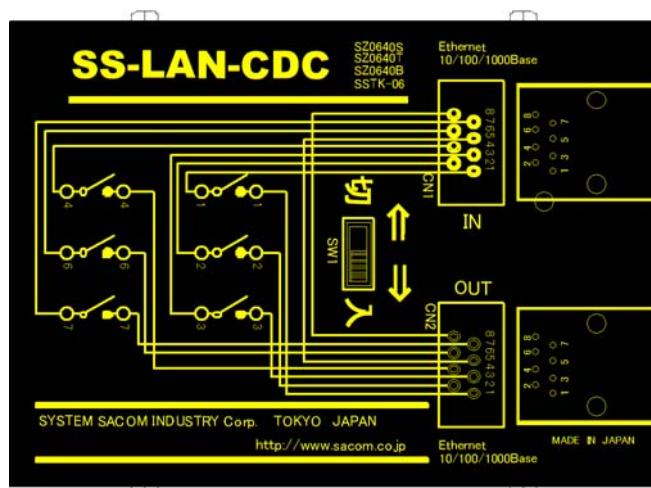


Ethernet(LAN)の遮断器 インターネットセキュリティ機器

SS-LAN-CDC 取扱説明書 Ver. 1.2



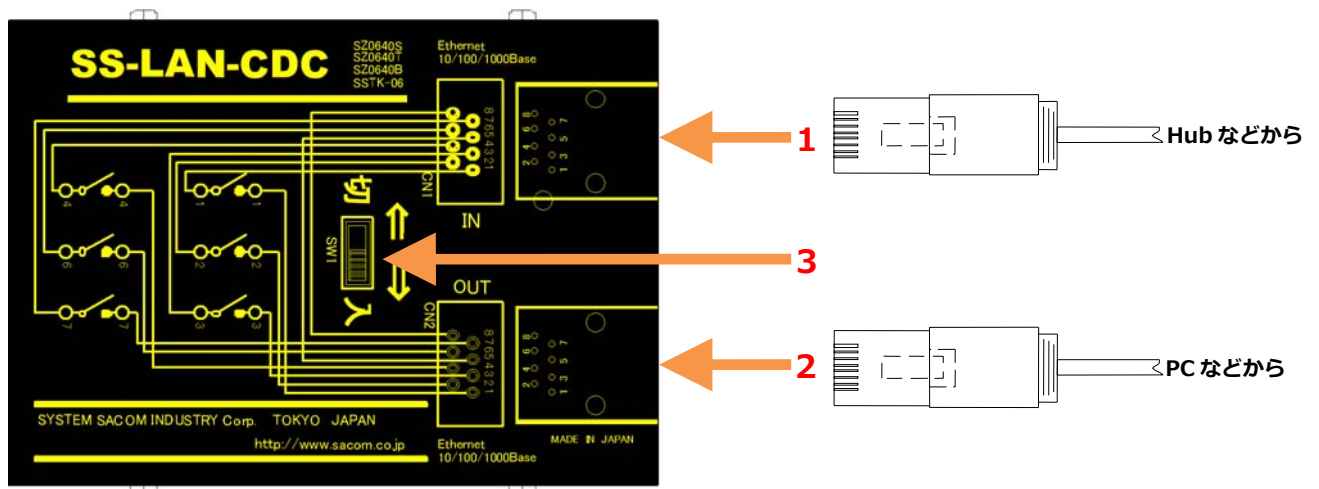
■はじめに

このたびは、当社製品『SS-LAN-CDC』（以下本ユニットという）をお買い求めいただき、誠にありがとうございます。本ユニットをご使用するにあたって、マニュアルをお読みになって、正しくお使いいただくようお願いいたします。

■機能

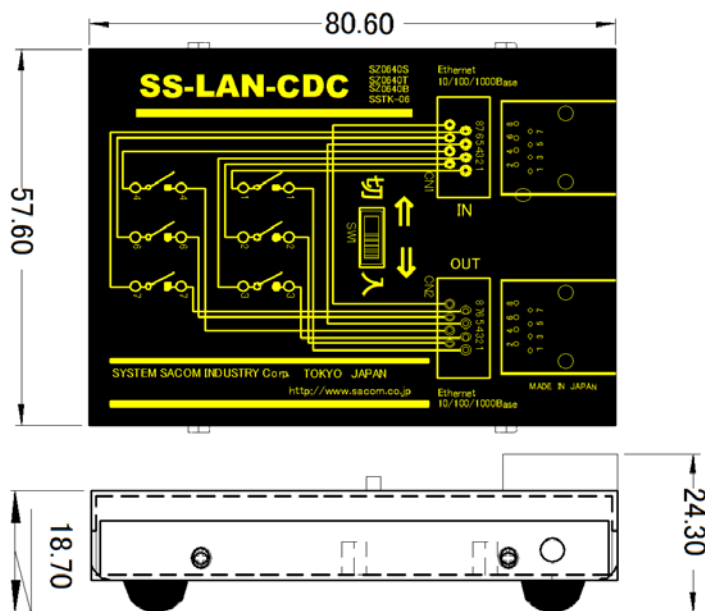
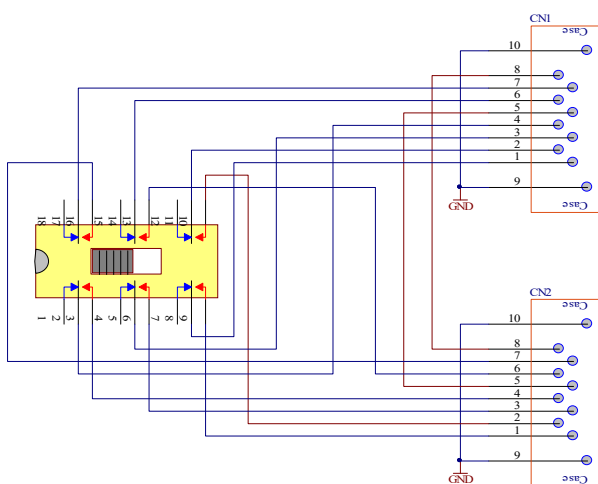
- Ethernet(LAN)のセキュリティーを目的として、接続ケーブルを手元 SW で手動で断続するユニットです。
- IN(CN1)に LAN ケーブルを接続し OUT(CN2)から付属の LAN ケーブルで PC などに機器接続します。なお、IN と OUT 入れ替えて接続してもかまいません。
- IN と OUT の間を SW1 で接続または遮断します。インターネット・セキュリティーの観点から、必要な時だけ SW1 を「入」にして、インターネットに接続することができるため、圧倒的なセキュリティーが実現できます。
- コンピュータへの不正侵入を防ぐには、本ユニットの SW1 を「切」にしておけば完璧です。必要な時以外は、こまめに「切」にしてお使いください。

■ 各部名称・概観図



- 1 CN1(IN) Ethernet LAN 接続 RJ45 コネクター LAN Hub と接続します。
 - 2 CN2(OUT) Ethernet LAN 接続 RJ45 コネクター PC などと接続します。
- CN1(IN)とCN2(OUT)の接続に方向性はありません。入れ替えて接続しても動作します。
- 3 SW1 Ethernet の接続を接続(入)・遮断(切)するスライドスイッチです。

■ 回路図・寸法図



■仕様

入力コネクタ	RJ45(8P8C)
出力コネクタ	RJ45(8P8C)
対応ネットワーク	Ethernet 10BASE-T/100BASE-TX/1000BASE-T/1000BASE-TX
切換スイッチ	切：ケーブル接続を遮断 入：ケーブルを接続
電源	不要
大きさ	(W)57.6 x (D)80.6 x (H)24.3mm (突起部を除く)
本体重量	約 110g
付属品	LAN ケーブル 1 本, 取扱説明書(本書), 保証書(本書巻末)
オプション	取付金具 (型名：SSTK-06)

■連絡先

製品に関するお問い合わせは

〒130-0021 東京都墨田区緑 1-22-5 州ビル 4F

システムサコム工業株式会社

TEL:03-6659-9261 FAX:03-6659-9264 info@sacom.co.jp

■保証規定

保証期間内に正常な使用状態において、万一故障した場合は、保証規定に従い無料で修理いたします。保障期間内でも次のような場合は有料修理になります。

- ・保証書をご提示されないとき。
- ・保証書の所定事項の未記入、字句を書き換えられたもの、および販売店の表示の無いとき。
- ・火災・地震・水害・落雷・その他の天災、公害や異常電圧による故障および損傷。
- ・お買上げ後の、輸送、移動時の落下など、お取り扱いが不適当なために生じた故障および損傷。
- ・取扱説明書に記載の使用方法および注意に反するお取り扱いによって発生した故障および損傷。
- ・部品の取り外しおよび再挿入、または指定以外の部品を使用したことにより生じた故障および損傷。
- ・他の機器との接続が原因で本製品に生じた故障および損傷。
- ・その他、明らかに設置条件・設置場所の不備による事故によって生じた故障および損傷。
- ・指定のサービス部門以外で半田付けなどの改造をされたとき。
- ・消耗品類の交換。

修理を依頼される場合はお買上げの販売店まで本保証書を添えてご持参下さい。やむをえず送付される場合は送料をご負担願います。

本保証書は再発行しませんので必ず保管しておいてください。

年月日	サービス内容	担当者

■保証書

保 証 書

品 名	Ethernet(LAN)遮断器
型 名	SS-LAN-CDC
保証期間	お買上げ日から1年
お買上げ日	平成 年 月 日
お 客 様	ご住所 〒
	フリガナ
	お名前
	電話番号 ()

本保証書は裏面記載の内容により無料修理を行うことをお約束するものです。

本書は日本国内で使用される場合にのみ有効です。

This warranty is valid only in Japan.

本書は再発行いたしませんので、大切に保管してください。

販 売 店	住所・店名・電話番号
	印

製造・販売元 システムサコム工業株式会社

本社 〒130-0021
 東京都墨田区緑 1-22-5 州ビル 4F
 TEL:03-6659-9261 FAX:03-6659-9264
<http://www.sacom.co.jp/>